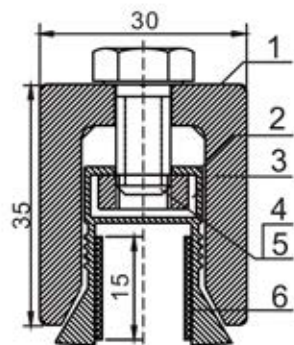


三五门夹使用说明

侧面图：



1. 夹体
2. 夹紧体
3. 内衬夹紧片
4. M8*16
六角螺栓
5. M8*20
六角螺栓
6. 橡胶片

适用对象：

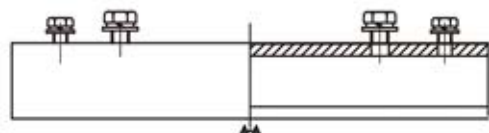
无框自动平移门

玻璃厚度：12mm

外壳材质：铝合金

内芯材质：铝合金

重量范围：<80kg



┌ 正面图

安装完成图：┐



安装步骤：

1. 松开4颗螺栓使夹紧体2开口处于自然状态。
2. 将夹紧体2卡在12mm钢化玻璃上。（此小门夹仅适用于12mm无框玻璃门）
3. 先将两端的2颗M8*16的螺栓拧紧，注意夹紧体2与夹体1收紧过程中夹紧体2下口平面不要凹进夹体中。
4. 将吊架下口固定到中间两颗M8*20螺栓上，先不拧紧。
5. 门扇安装调节完成后，将4颗螺栓调节至受力相当，夹紧。